

Ember-állat interakciók
Interspecifikus kommunikáció

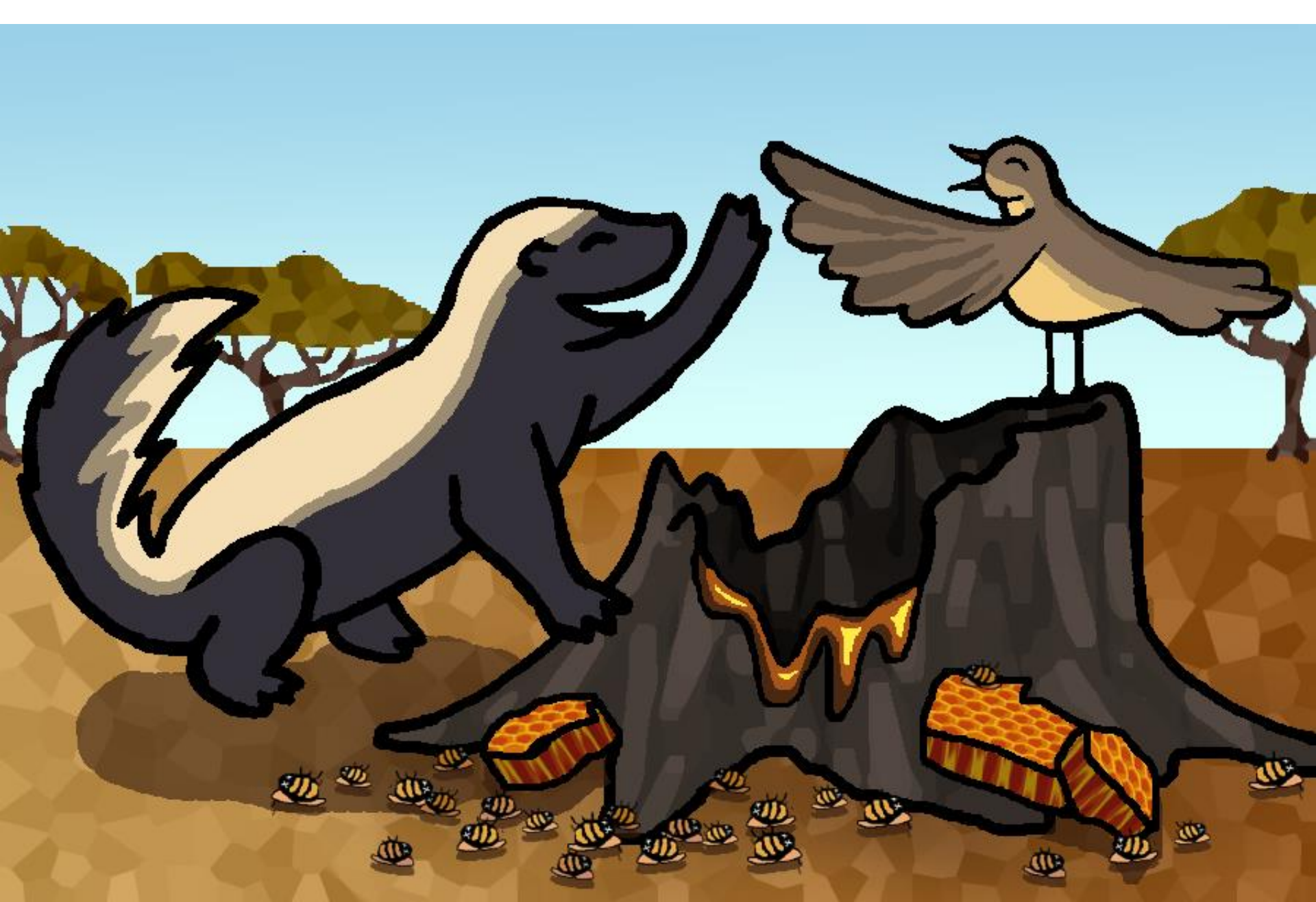
Kommunikáció

- A kommunikáció definiálása
- Jel, adó, vevő, üzenet
- Szándékosság
- Kinek van haszna belőle?
- Csak fazon belül?
- Korrespondencia
- Referencialitás
- Megtévesztés

Interspecifikus kommunikáció

- Gyakoribb esetek
 - A ragadozó figyelmeztetése, elriasztása
 - Vészjelzések átvétele, kihasználása
 - VALÓBAN KOMMUNIKÁCIÓ?
- Különleges esetek
 - A mézmutató madár és a méhészborz





Ember-állat kommunikáció

- Kommunikálnak-e velünk az állatok?
 - És megint a mézmutató madár...
- A háziasítás szerepe
 - Az ember lesz a domesztikált állatok környezetének egyik legfontosabb eleme
 - Vajon bekerülhet-e az ember az állat természetes kommunikációs „terébe”?
 - Domesztikáció átalakítja-e az állatok kommunikációs magatartását?

Állat jelez embernek

- A kondicionálás szerepe
 - A híres megtévesztő macska
 - „Éhes” állatok



- Az emberi értelmező képesség szerepe
 - Vadat „álló” kutya
 - Mit „mond” az embernek a kutya, ha ugat?

Kutyaugatás, mint interspecifikus kommunikációs rendszer?

- Kutyafélék vokális repertoárjainak összehasonlítása
- A kutya sokféle szituációban és sokat ugat
- Miért?
 - Neoténia hipotézis
 - „Mobbing” hipotézis
 - Domesztikációs „szerzemény” hipotézis

Az ember megérti, mit ugat a kutya

- Hangvisszajátszásos kísérletek
 - Kontextus
 - Hangulat
 - Tapasztalat nem számít
 - Vakok és gyerekek
- Referenciális jelek, vagy közös örökség (Morton-szabályok)?

Magasabbrendű kogníció az állati kommunikáció mögött

- Elmeteória, tudatelmélet
 - Csimpánz kísérletek (kooperáció a „Jó” segítővel; „mutasd meg, melyikben van!”; „mutasd a kevesebbet, a többet kapod meg – nem megy”)
- Beszédes pillantások
 - A kutya emberre néző magatartása (farkasnál nem!)

Beszédes pillantások – a hamis vélekedés tulajdonítása

- Embergyerekeknél sem egyszerű (fiókos kísérlet)
- Kutyakísérletek
 - Elérhetetlen edények, bot, segítő
 - Közbeavatkozás – a bot új helyen
 - A gazda jelen van vagy nincs jelen
 - Segít-e a kutya?
 - Mit tudhat a kutya?

Ember jelez állatnak

- „Az idomítás csodája” – kondicionálás, mint az ember-állat kommunikáció alapja...
- Emberi jelek megértése kondicionálás nélkül?
 - A domesztikáció hatása

Az irányultság szerepe – kinek szól az ember?

- Verbális utasítás végrehajtása
 - Kutya, gazda, segítő
 - Magnóról jövő utasítás
 - Kutya felé, fal felé, paraván mögül, segítő felé
 - Mennyire „engedelmes” a kutya?

Szociális tanulás – mondjam vagy mutassam?

- Kerítés kerülés
 - Demonstrátorral könnyebb
 - De mi a lényeges a demonstrációnak?
 - Csapa
 - Mozgás
 - Jutalom mozgatása
 - Figyelemfelhívás
 - A figyelemfelhívás ember esetében nagyon fontos!

Osztenzív jelek - pedagógia

- Hozzád beszélek!
 - A-nem-B hiba kísérletek
 - Gyerekeknél
 - Kutyaánál
 - Farkasoknál
- A kutya, hasonlóan az embergyerekhez, érzékeny az osztenzív / tanító jellegű kommunikációra
- Szabálykövetés
- Szociális tanulás (V alakú kerítés megkerülése)

Vizuális jelek - mutató

- A mutató mint kognitív etológiai módszer
- Mutató típusok
 - Közelre
 - Távolra
 - Kitartva
 - Visszavéve

Kutyának mutat az ember

- Más állatok is tudják! (delfin, fóka, macska, ló)
- Farkasok NEM tudják? (legalábbis nem úgy, mint a kutyák?)
- A figyelem szerepe – domesztikációs szerzemény?