

Humán viselkedési komplex- A kötődés



Konok Veronika

Humánnetológia kurzus 2017

Kötődés

- Attachment ≠ bond, relationship, etc.
- Bowlby: kötődési rendszer- homeosztatikus egyensúly
 - Közelség-keresés
 - Szeparációs stressz
 - Biztonságos bázis (secure base)
 - Biztos menedék (safe haven)
 - Preferencia (nem helyettesíthető)
- Túlélést segíti

Gyerekek kötődési viselkedése (Idegen Helyzet Teszt)

- Ainsworth

- VIDEÓ:

<https://www.youtube.com/watch?v=QTsewNrHUUH>

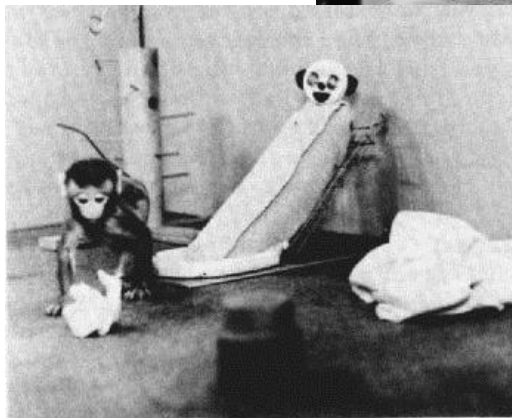
-Újratalálkozáskor speciális
üdvözlő viselkedés

-Érzelmi „tankolás”

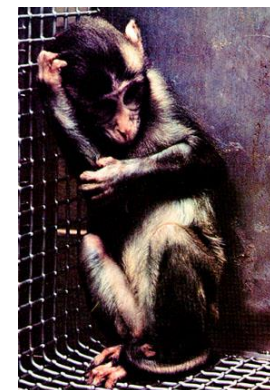
Fázis	Jelen van
1.	B + M
2.	B + M
3.	B + M + I
4.	B + I
5.	M + B
6.	B
7.	B + I
8.	B + M

Korai kötődési kapcsolat fontossága

- Harlow kísérlet- depriváció
 - szőranya, drótanya
 - secure base, safe haven
 - Felcserélhetőség
 - Későbbi problémák



- Konklúzió:
 - Nem csak a táplálás számít
 - Testi kontaktus szerepe
 - „bevezetés az életbe”



Korai kötődési kapcsolat fontossága- ember

- Hospitalizáció
- Intézeti gyerekek – nagy elmaradás a fejlődésben, pl. beszéd, mozgás, IQ
- Nem a körülmények miatt
- Fázisok: tiltakozás, beletörődés, elszakadás
- Elhanyagoló szülőknél hasonló

Szülésnél együttlét



Kötődési stílusok

- Idegen Helyzet Tesztben nézik:
 - Mutat-e szep. stresst
 - Idegen megnyugtatta-e
 - Anya visszatértére hogy reagál
 - Exploráció: anya jelenlétében+távollétében+idegen jelenlétében



Kötődési stílusok

- Biztonságos ('B')
- Bizonytalan:
 - Elkerülő ('A')
<https://www.youtube.com/watch?v=AGRT6VjnTm8>
 - Szorongó/ambivalens ('C')
<https://www.youtube.com/watch?v=Rdrp-0GLzws&t=135s>
(2.38)
- Dezorganizált ('D')

Kötődési stílusok oka/kialakulása

- Szülői nevelési stílus: válaszkészség
- sírás erősíti a tüdőt?
- Ainsworth:

válaszkész anya- biztonságosan kötődő gyerek + kevesebb sírás később

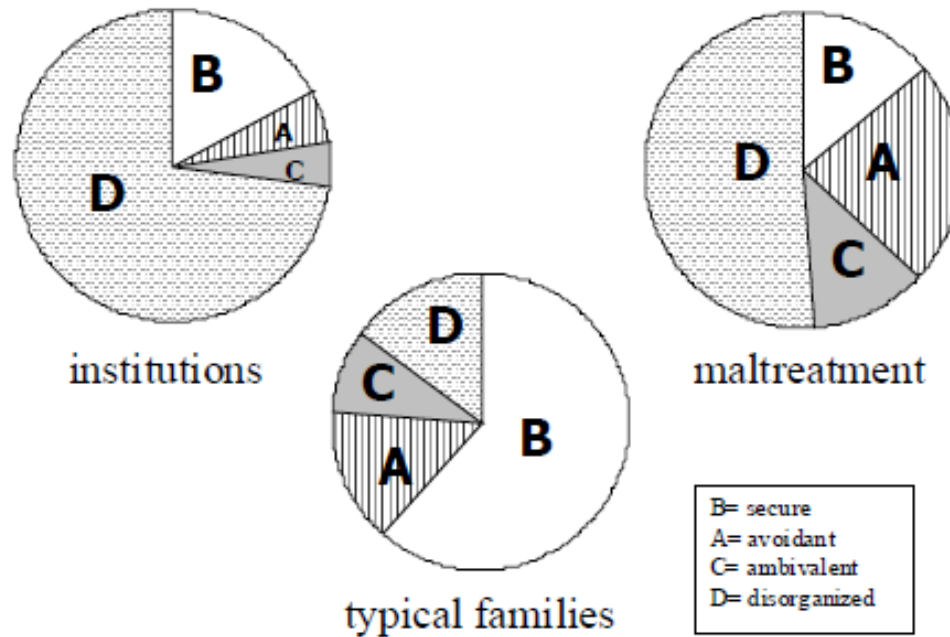
- Nem elérhető gondozó → elkerülő gyerek, kötődési rendszer deaktiválása
- Kiszámíthatatlan gondozó → szorongó/ambivalens gyerek,
kötődési rendszer hiperaktiválása
(védekező mechanizmusok)



Kötődési stílusok oka/kialakulása

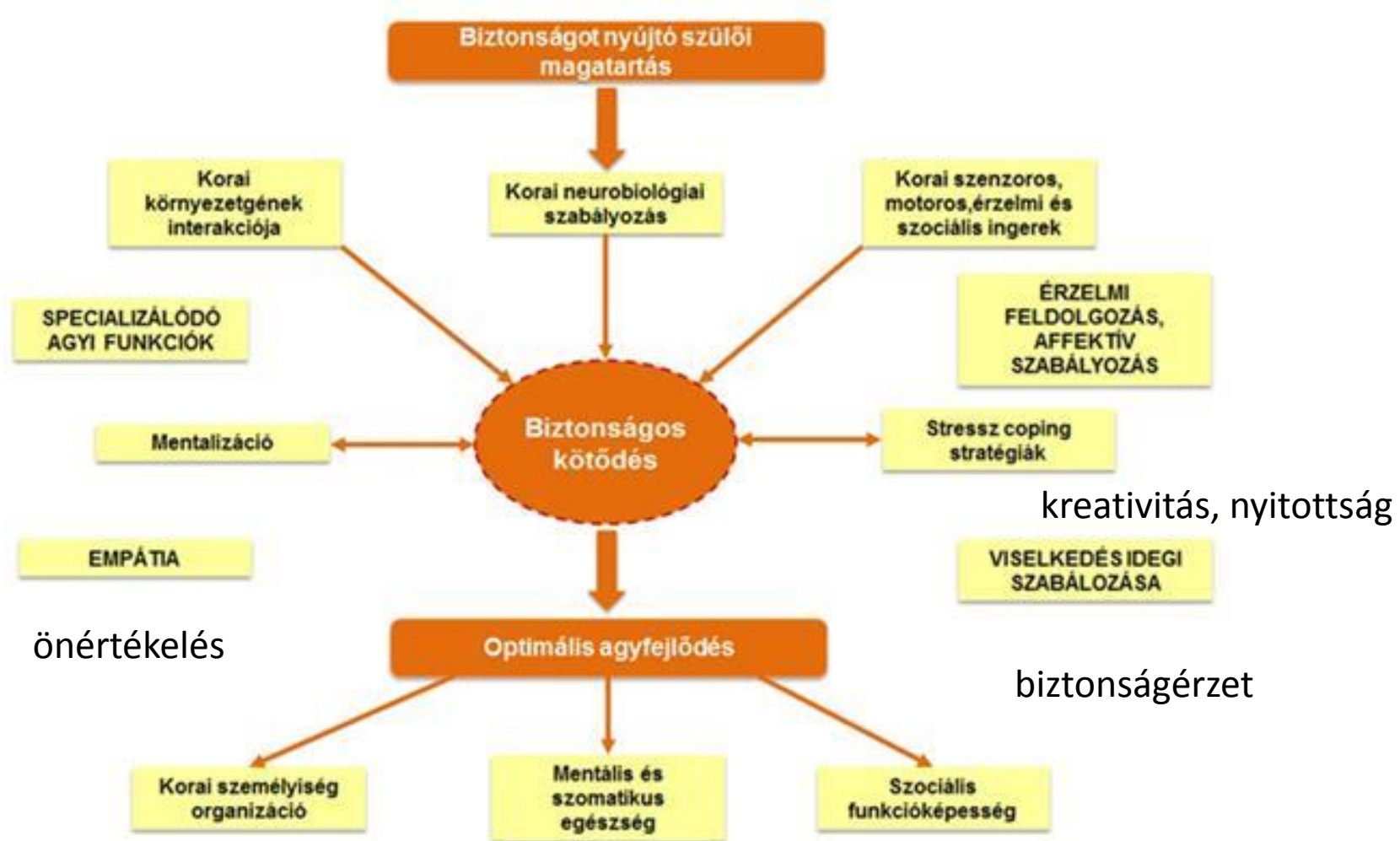
- Gondozó szerepe: stressz ellen biztonság
- Legrosszabb: abuzáló szülő- a stresszt is ő okozza, ezért nem lehet hozzá menekülni
- → dezorganizált kötődés
- Pszichopatológiai állapot

Környezeti hatások



- De: egyéb tényezők, pl. temperamentum (genetika)
- A,B,C típus aránya: kulturális eltérések- adott környezethez való adaptáció
- A,C hajlamosít a pszichés problémákra

A kötődés és más rendszerek



Tinbergeni kérdések

- **Evolúció:** Evolúciós homológiák és konvergenciák
- **Funkció:** Előny a túlélésben
- **Mechanizmus:** Milyen mechanizmusok tartják fenn?
- **Egyedfejlődés:** Milyen öröklött/ környezeti tényezők hatnak?

Evolúció

- Sok állatfajnál, de főként kölyökkorban
- Monogám fajoknál párok közötti kötődés
- Homológia vs. Konvergencia
- emberszabásúak: nagyobb jelentőség-homológia
- Kurkászás, testi kontaktus
- Fogó reflex + Moro reflex- már majmoknál
- kutya kötődése emberhez: konvergencia

Evolúció

- Embernél új: felnőttkorban és sokféle kapcsolatban
- Párkapcsolat, barátok, rokonok, gyerek
- Más fajok egyedei felé
- Tárgyakhoz
 - Gyerekek: átmeneti tárgy
 - Felnőttek: pl. mobil
- Hierarchikus- elsődleges, másodlagos kötődések

Funkció

- Gyerek/kölyök: biztonság, pl. ragadozó elleni védelem, élelem, optimális hőmérséklet, tanulási lehetőség, stb.
- Túléléshez kell!
- Monogám párok: utód közös felnevelése, „félrelépés” elkerülése (gének terjesztése)
- Barátok: kooperáció, reciprok altruizmus, szövetségek, stb.
- Rokonok: előzőek + gének terjesztése
- Szülő utód felé: gének terjesztése

Mechanizmus

- Viselkedéses: pl. fogó, szopó, Moro reflex, vészjelzés (pl. sírás)
- Kognitív, perceptuális:
 - anya hangjának és szagának, később látványának felismerése (imprinting)
 - „felkészültség” arcokra, emberi hangra, mosoly, utánzás
 - „anyahiány” felismerése
- Fiziológiai: pl. oxytocin
- Anyában: csecsemősírás hatása, kulcsingerek: infantilis jegyek, baba-beszéd, stb

TÁRS JELENLÉTÉNEK SERKENTŐ HATÁSAI, OXYTOCIN SZEKRECIÓ

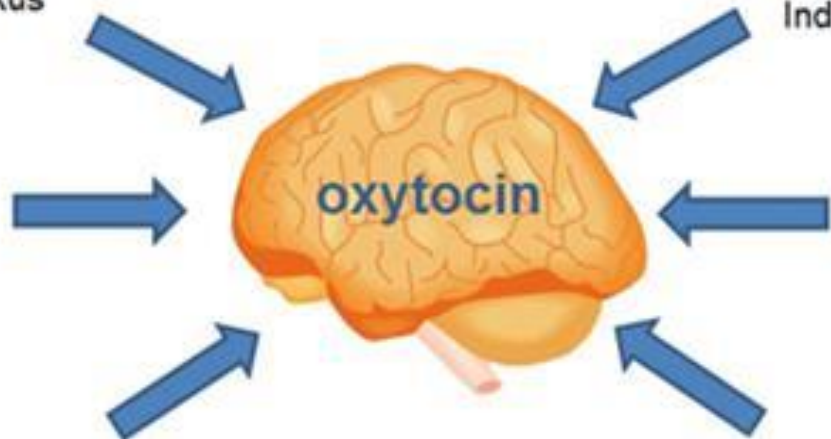
INGEREK

Vizuális szemantikus
ember, kutya

Olfaktoros
az utód illata

Fizikai

- *emlők stimulációja*
- *simogatás, érintés*
- *paskolás*
- *játszadozás*



FIZIKAI VISELKEDÉSES HATÁSOK

Individuális azonosító

- tejelválasztás
- fájdalomcsillapítás

- anyai gondoskodás, gondozás
- kapcsolatépítés és elmélyítés
- társas megismerés
- szemkontaktus
- Biztonság, bizalom

Egyedfejlődés

- Öröklött viselkedések+ felkészültség
- Környezeti hatások- már méhen belül
- 4h- szopó reflex már anya hangjára is
- 3-4 h: differenciált mosoly
- Anya könnyebben megnyugtatja

Egyedfejlődés

- Szenzitív periódus?- első év nagyon fontos!
- Életkorral egyre nő a tolerancia a szeparációra
- A közelség „tágul”
- Internalizáció
- Ha nem történik meg: szeparációs szorongás

Felnőtt kötődési stílusok

- Gyerekkori kötődési stílus továbbvitele
- Belső modell: mások milyenek (pl. nem számíthatok rájuk, szeretnek, elhagynak, stb.)
- Befolyásolja: bizalom, féltékenység, kooperáció, szülői viselkedés→
- Kötődési stílus továbbadása

Genetikai és környezeti tényezők hatása

Csecsemő

Kötődés

Anya/Apa

Temperamentum

Kötődési
tapasztalat
Temperamentum

(pl. Aktivitás, Reaktivitás, Érzelmi viselkedés, Szocialitás)

Környezeti hatások

A felnőtt kötődési kapcsolatok elvesztése

- Szakítás, válás, gyász
- tagadás, düh, alkudozás, depresszió,
belenyugvás
- Féltékenység: az elvesztéstől való félelem+
annak megakadályozása